



**ELI** ENGLISH  
LANGUAGE  
INSTITUTE

elischools.com

# ¡ESTUDIA Y TRABAJA EN IRLANDA!

Mayor +18 años

25 semanas curso de inglés

8 semanas de vacaciones







# IRLANDA: ¡VIBRAS AMIGABLES, DIVERSIÓN SIN FIN!

Irlanda es famosa por su hospitalidad y la gente irlandesa es naturalmente cálida y amigable. El país tiene una rica herencia cultural en música, arte, poesía y danza, y las ciudades están llenas de cosas para ver y hacer. La bienvenida es mundialmente famosa, pero igual de atractivo es el acceso a la naturaleza y la variedad de actividades, desde senderismo hasta ciclismo y navegación. Irlanda tiene mucho que ofrecer a estudiantes internacionales de todas las edades. En ELI buscamos crear una comunidad internacional de estudiantes de diferentes países, estilos de vida, culturas y tradiciones, todos unidos por un objetivo común: transformar sus vidas a través del inglés.





# PROGRAMAS PARA ESTUDIANTES DE +18 AÑOS

Fundada en 2017, ELI Schools ha crecido hasta convertirse en uno de los mayores proveedores de formación en inglés en Irlanda.

Esperamos darte la bienvenida a Irlanda y a ELI Schools.



**+5,000 estudiantes internacionales**  
**+70 nacionalidades**  
**3 escuelas: 2 en Dublín, 1 en Drogheda**

## ¿Por qué elegir Irlanda para adultos?



### Seguro y Amigable

Irlanda está clasificada entre los cinco países más seguros y amigables del mundo, por lo que los estudiantes internacionales pueden estar seguros de que recibirán una cálida bienvenida dondequiera que vayan.



### Verde y Hermosa

Irlanda es verde y hermosa, y la naturaleza no está lejos sin importar dónde te encuentres. Las colinas onduladas y el paisaje mítico te ayudarán a crear recuerdos que durarán toda la vida.



### Economía próspera, gran vida nocturna

La economía de Irlanda está en pleno auge y ofrece numerosas oportunidades de empleo a medio tiempo para todos. La vida nocturna es reconocida a nivel mundial, así que tendrás mucho que explorar y disfrutar cuando no estés viviendo la experiencia con ELI.

## Programas para estudiantes mayores de 18 años

Ofrecemos una interesante gama de programas para estudiantes adultos mayores de 18 años

### Estudia y Trabaja - No europeos

Programa de 25 semanas para estudiantes mayores 18 años

Disponible todo el año

El Programa Global de estudio y trabajo es ideal para estudiantes internacionales que desean mejorar su inglés mientras viven y trabajan en un hermoso país de Europa, y conocen a otros estudiantes afines de todo el mundo. El programa incluye 6 meses (25 semanas) de clases de inglés, un examen oficial y 8 semanas de vacaciones como parte de una visa de 8 meses.







# ¿POR QUÉ ELEGIR ELI SCHOOLS?

En ELI, buscamos crear una comunidad global de estudiantes de diferentes países, estilos de vida, culturas y tradiciones, todos unidos por un objetivo común: transformar sus vidas a través del inglés.



# ¿POR QUÉ ELEGIR ELI SCHOOLS?

En ELI, contratamos a personas amigables y entusiastas que aman lo que hacen, y les proporcionamos las herramientas y la capacitación necesarias para ofrecer las mejores experiencias a nuestros estudiantes. Todos nuestros profesores son graduados universitarios con calificaciones de enseñanza reconocidas a nivel global y una experiencia docente significativa tanto en Irlanda como en el extranjero. Nuestros equipos de apoyo provienen de diversos ámbitos, y la mayoría ha viajado, por lo que comprenden que son los pequeños detalles los que marcan la diferencia.



## ¿Por qué elegir ELI Schools?



### Académico

En la inducción de tu primer día, conocerás a un Gerente Académico que te apoyará durante todo tu programa, ayudándote a alcanzar lo mejor de ti mientras estés con nosotros.



### Recepción

El primer rostro sonriente que verás cada día es el del equipo de recepción, que te brindará asesoramiento y apoyo en todos los aspectos de tu estancia y será tu primer punto de contacto si necesitas ayuda.



### Experiencia del Estudiante

El equipo de experiencia del estudiante ofrece un variado y divertido programa social y cultural, y también está disponible si necesitas apoyo médico u otro tipo de asistencia profesional.



### Alojamiento

Ya sea que necesites asesoramiento sobre cómo encontrar una cama a largo plazo de manera privada o sobre cómo extender tu estancia en el alojamiento de ELI, nuestro equipo está disponible para ayudarte a aliviar la carga de encontrar un lugar para hospedarte.



### Aplicación de la Comunidad de Estudiantes de ELI

Nuestra Aplicación ELI Community te ayuda a mantenerte conectado y al tanto de todo lo relacionado con ELI. Podrás conectar con estudiantes afines y compartir consejos sobre cómo aprovechar al máximo tu tiempo en Irlanda. La Aplicación ELI Community es un espacio ideal para compartir opciones de alojamiento privado, más flexibles y asequibles, interactuando con tus compañeros de la escuela. Si necesitas consejos sobre el mejor lugar para comprar el almuerzo o saber cuándo es la próxima fiesta estudiantil, la Aplicación ELI Community tiene todas las respuestas que necesitas.



# NUESTRAS ESCUELAS

## DUBLÍN

Dublín, como una ciudad joven y moderna, está llena de teatro y cultura, y su centro es pequeño y fácil de recorrer. La vida nocturna es mundialmente famosa, pero igualmente atractiva es el acceso a espacios al aire libre con grandes parques y áreas verdes, y hermosos pueblos costeros que se encuentran están a solo 30 minutos del centro. Dublín tiene algo para todos.



### ELI DUBLIN - Dame Street

Ubicada en Dame Street, probablemente la calle más prominente del centro de Dublín, nuestra escuela ocupa un edificio emblemático y hermoso con vista a Trinity College y Temple Bar. Una escuela moderna y grande con lo mejor de Dublín a tu puerta.

- 22 aulas
- Edificio emblemático con fácil acceso a todo
- Con vista a Temple Bar y Trinity College
- Biblioteca, café para estudiantes y salones para estudiantes
- Animado centro de Dublín cerca de los principales puntos turísticos



### ELI DUBLIN - Grand Canal

Ubicada en un hermoso edificio histórico junto al canal, nuestras aulas cuentan con grandes ventanales y techos altos, y los espacios abiertos están decorados con colores vivos, obras de arte interesantes y muebles originales. Nuestro café ofrece bebidas calientes y bocadillos con asientos cómodos y una terraza al aire libre para cuando brilla el sol.

- 16 aulas
- Escuela hermosa junto al canal
- A 15 minutos a pie de Trinity College y de zonas comerciales
- Biblioteca, salones para estudiantes, café y jardín
- Área profesional cerca de Google y Facebook





# DROGHEDA

Ubicada a solo 45 minutos del centro de Dublín y a 30 minutos del aeropuerto de Dublín, Drogheda conserva un encantador ambiente de pueblo pequeño y tiene una historia que se remonta a 5,000 años. Con una población de 70,000 habitantes, Drogheda está llena de cosas para ver y hacer, y con muchas tiendas en la calle principal y auténtica cultura irlandesa, es el destino perfecto para estudiantes de todas las edades.



## ELI Drogheda - Merchant House

Ubicada en un hermoso edificio antiguo de piedra junto al agua, nuestra gran escuela se encuentra a solo 5 minutos a pie de las principales zonas comerciales y culturales. Amplio salón para estudiantes con área de juegos y un café para estudiantes que sirve bocadillos y bebidas calientes.

- 18 aulas
- Escuela hermosa junto al río
- A 5 minutos a pie del centro de la ciudad y de zonas comerciales
- Biblioteca, amplio salón para estudiantes y café
- Ciudad histórica con ambiente de pueblo pequeño





# ALOJAMIENTO

Estamos orgullosos de la amabilidad de nuestras familias anfitrionas y de la bienvenida que brindan. También ofrecemos la opción de residencias en habitaciones individuales y compartidas para los estudiantes que buscan una experiencia de vida más independiente.

## Todas las Ubicaciones

### Familias anfitrionas

Disponibles todo el año

Estar con la familia adecuada es crucial para sentirse feliz y para crear esos recuerdos que durarán toda la vida. Todas nuestras familias han sido inspeccionadas por nuestro equipo y han pasado verificaciones policiales. En Dublín, los estudiantes viajan un promedio de 45 min hasta la escuela. En Drogheda, muchas familias están a poca distancia a pie o 20 minutos en transporte.



## ELI Dublín

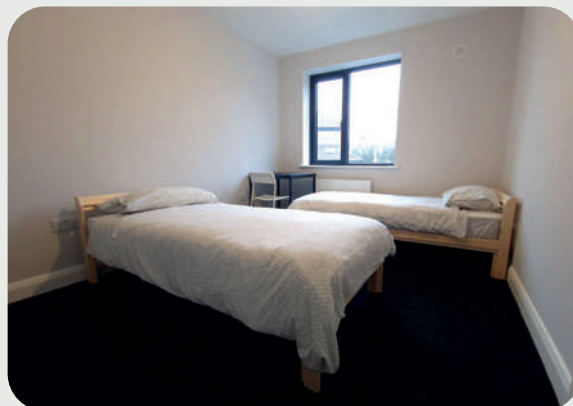
### Residencia Nephin House

Adultos 18+

Disponible todo el año

Ubicada en hermosas casas modernas, esta pequeña residencia privada de ELI se encuentra a solo 20 minutos en autobús de ELI Schools y del centro de la ciudad. La residencia ofrece amplias y cómodas habitaciones compartidas con hermosos baños, una cocina grande y un jardín privado.

- 35 Habitaciones Compartidas (Baño Compartido).
- Casas con habitaciones Twin, Triple y Cuádruple.
- Autogestión con cocina y área de estar compartidas.
- Lavandería compartida, restaurante y áreas verdes.
- 25 minutos en autobús directo a ELI y al centro de la ciudad de Dublín.





**ELI Dublín****Point Campus Premium**

Adultos 18+

Disponibile todo el año

Point Campus es una Residencia Premium ubicada en Dublín. La residencia ofrece habitaciones individuales con baño privado como estándar. Las habitaciones están en apartamentos de 6 a 8 habitaciones con áreas de cocina y sala compartida. El campus cuenta con excelentes instalaciones, incluyendo un gimnasio y una cafetería.

- 150 Habitaciones individuales con baño privado.
- Apartamentos de 6-8 habitaciones.
- Autogestión con cocina y área de estar compartidas.
- Lavandería compartida, restaurante y gimnasio.
- 25 minutos en LUAS directo a ELI y al centro de la ciudad de Dublín.

**ELI Drogheda****Millmount House**

Adultos 18+

Disponibile todo el año

La Residencia Millmount cuenta con nueve habitaciones ubicadas en tres casas contiguas con 24 camas en literas. Ocho estudiantes comparten un baño, área de estar y cocina. Los espacios compartidos se limpian profesionalmente una vez por semana y todas las facturas de servicios están incluidas.

- 24 Habitaciones compartidas (Baño compartido).
- Casas con habitaciones Twin, Triple y Cuádruple.
- Autogestión con cocina y área de estar compartidas.
- Lavandería compartida.
- A 10 minutos a pie de ELI y del centro de Drogheda.







# CLASES DE INGLÉS

Ofrecemos una variedad de programas que tienen el potencial de transformar verdaderamente la vida de nuestros estudiantes. Nuestro plan de estudios y metodología de enseñanza han sido diseñados para cumplir con los más altos estándares internacionales, sin embargo, personalizamos nuestro enfoque para poder satisfacer las necesidades de cada estudiante individual.



## Clases de Inglés para Adultos

Utilizando una combinación de métodos comunicativos y basados en tareas, nuestros profesores experimentados utilizan un libro de texto principal para guiar sus lecciones, al mismo tiempo incorporan contenido y materiales auténticos que presentan temas de la vida cotidiana. Ofrecemos clases de inglés en seis niveles principales, desde elemental hasta avanzado. Para cada nivel que enseñamos, nuestro plan de estudios se compone de habilidades y capacidades claramente definidas.

### Inglés General 15 horas

#### Inglés General

El Inglés General de 15 horas se enfoca en las cuatro habilidades principales mientras desarrolla la gramática y el vocabulario individuales de cada estudiante.

### Inglés Extendido 20 Horas

#### Fluidez en Hablar

Es una clase guiada diseñada específicamente para mejorar las habilidades de comunicación en todos los contextos.

#### Inglés Profesional

Inglés Profesional está diseñado para mejorar las habilidades de comunicación empresarial para estudiantes con nivel intermedio y superior.

### Niveles

Ofrecemos clases de inglés en seis niveles principales, desde elemental hasta avanzado. Para cada nivel que enseñamos, nuestro plan de estudios está compuesto por habilidades y capacidades claramente definidas.

### Progreso

Seguimos un calendario académico con plazos definidos de 13 semanas. Realizamos pruebas de progreso cada tres semanas y evaluaciones de nivel cada 12 semanas

### Preparación para Exámenes

Incluimos la preparación para el examen TIE como estándar y ofrecemos preparación para el IELTS como alternativa al Inglés General desde el nivel B2 en adelante.





# EXPERIENCIA DEL ESTUDIANTE

La vida en ELI es mucho más que el tiempo que se pasa en el aula. Sabemos que nuestros estudiantes quieren maximizar su experiencia con nosotros mientras hacen nuevos amigos y utilizan el inglés todo el tiempo. Ofrecemos un programa de actividades y eventos durante todo el año para ayudar a crear recuerdos que durarán toda la vida.

## Experiencia estudiantil - Actividades y Excursiones

Para adultos de 16 años en adelante, ofrecemos un programa de actividades gratuito durante todo el año que incluye un mínimo de 2-3 eventos culturales y deportivos por semana fuera de la escuela, y 1-2 eventos por semana dentro del edificio escolar. Este programa de actividades es dirigido por el equipo de Experiencia del Estudiante de ELI y está disponible para todos los estudiantes. Muchos eventos son gratuitos, pero algunos eventos y lugares tienen un pequeño cargo.

### Experiencias Culturales y Círculo Social

Ofrecemos al menos una actividad cultural o visita a un museo por semana con temas de música, arte, historia o poesía, y nuestro viaje semanal al pub es una oportunidad para que los nuevos estudiantes hagan nuevos amigos.

### Deportes y Viernes de aire libre

Incluimos una actividad deportiva en equipo por semana y los viernes escapamos al aire libre para ver partes de la ciudad que los estudiantes de otra manera podrían perderse.

### Excursiones de Fin de Semana

Ofrecemos un tour guiado de día completo con ELI al menos una vez al mes durante todo el año, con opciones para reservar tours públicos con descuento todos los fines.







# OPORTUNIDADES LABORALES EN IRLANDA

Además de su belleza natural y cálida bienvenida, Irlanda es también un próspero centro de negocios y tecnología. Casi todas las principales compañías tecnológicas globales tienen presencia en Irlanda, y muchas la han elegido como su sede europea. Google, Facebook, Microsoft, Apple y Amazon tienen una presencia importante en Irlanda, y todas están contratando. Más allá de la tecnología, nueve de las diez principales compañías farmacéuticas están en Irlanda, y hay miles de empleos en los sectores de comercio minorista, hospitalidad y salud.



## ¿SABÍAS QUÉ?



**€12.70** es el salario mínimo por hora desde enero de 2024.



**€45,000 al año** es el salario profesional promedio en Irlanda.



**4.6%** es la tasa de desempleo en Irlanda, una de las más bajas en Europa. (CSO Irlanda).



**5° lugar** en el Ranking Mundial de Competitividad Digital IMD 2023, destacando su sólida infraestructura digital.



# TE AYUDAMOS A ENCONTRAR TRABAJO EN IRLANDA

Entendemos que uno de tus principales objetivos puede ser encontrar empleo en Irlanda. Queremos que sepas que estamos aquí para asistirte en esta emocionante travesía. En ELI Schools, trabajamos estrechamente con el equipo de Employment Hub para compartir oportunidades exclusivas y en tiempo real con nuestros estudiantes a través de nuestra aplicación dedicada a la Comunidad Estudiantil. Además, organizamos Ferias de Empleo en nuestras escuelas.



## Donde el Talento Encuentra Oportunidades

Conectando a Irlanda con graduados Internacionales.







**The Ireland Employment Hub** es una oportunidad para que empleadores y agencias de reclutamiento en todas las industrias presenten los roles y oportunidades disponibles que son adecuados para estudiantes internacionales, y una oportunidad única para que los estudiantes se conecten con los empleadores de Irlanda.

El equipo **Ireland Employment Hub** adopta un enfoque muy proactivo para ayudar a los estudiantes internacionales a prepararse para el empleo en Irlanda. Fundado por profesionales de RRHH con experiencia, el equipo del IEH trabaja

directamente con empleadores y reclutadores para definir las habilidades y roles más demandados y proporcionarles una plataforma para presentar sus oportunidades a los estudiantes. En ELI, trabajamos estrechamente con el equipo de Ireland Employment Hub para compartir oportunidades exclusivas y en tiempo real con nuestros estudiantes, y organizamos Ferias de Empleo y eventos de Networking en nuestras escuelas.



### Trabajar en Irlanda con Launchpad

Ofrecemos un programa semanal llamado Launchpad que ayuda a los estudiantes a preparar un CV/currículum moderno y proporciona consejos y técnicas para encontrar tu primer empleo en Irlanda.



### Eventos de Networking con Empleadores

Organizamos eventos de networking de manera regular en ELI, donde empleadores y reclutadores pueden presentar sus oportunidades y conocer a nuestros estudiantes que están en búsqueda de empleo.



### Talleres de Capacitación y Habilidades

Ya sea en formación de Barista o de Barbero, el equipo de IEH ofrecerá eventos de capacitación regulares enfocados en brindar a los estudiantes el primer paso hacia carreras e industrias con alta demanda.

## ¿Qué tipo de empleos están disponibles?

Muchos estudiantes encontrarán empleo en el sector de la hospitalidad en hoteles, bares y restaurantes, o en el comercio minorista trabajando en tiendas y otros servicios turísticos. El primer puesto remunerado en Irlanda será el salario mínimo, que aumentó a €12.70 en 2024, con oportunidades para asegurar mejores condiciones con experiencia o habilidades especializadas. El puesto ofrecido a menudo dependerá del nivel de inglés, con aquellos con un nivel más alto trabajando en servicio al cliente y aquellos con niveles más bajos trabajando en operaciones o funciones administrativas. Hay oportunidades para todos con la actitud adecuada.

- **Hospitalidad y Turismo**
- **Retail y Servicios**
- **Salud**
- **Limpieza**
- **Tecnología y Servicios Web**
- **Cuidado Infantil**



## Las Expectativas Adecuadas

Tomará un mínimo de 4 semanas y podría tardar hasta 8 semanas comenzar a trabajar en Irlanda. Los estudiantes deben estar disponibles para trabajar un mínimo de 4 semanas, pero los empleadores a menudo buscan compromisos más largos. El equipo del Employment Hub creará oportunidades, pero en última instancia, el énfasis está en el estudiante para demostrar sus habilidades, fortalezas y capacidades a cualquier empleador y asegurar el empleo por sí mismo. El Hub proporcionará una plataforma, pero es importante que los estudiantes tengan la actitud y las expectativas correctas.

## ¿Se Garantizan Trabajos?

La respuesta corta es no, no garantizamos colocarte en un puesto de trabajo. Garantizar trabajos coloca el énfasis incorrecto en el papel del candidato en asegurar y mantener un empleo. Garantizamos proporcionar oportunidades de empleo y una plataforma para que estudiantes y empleadores se encuentren. Cualquier estudiante que sea flexible y tenga la actitud correcta debería encontrar empleo remunerado en Irlanda. Puede tomar de 2 a 3 entrevistas, pero los estudiantes con una actitud positiva deberían encontrar trabajo remunerado en un plazo de 4 a 8 semanas.



**Estamos comprometidos a proporcionar recursos y orientación para ayudarte a alcanzar tus objetivos profesionales y aprovechar al máximo tu tiempo en Irlanda.**









# PROGRAMA GLOBAL DE ESTUDIO Y TRABAJO

Nuestro programa Global de Estudio y Trabajo es ideal para estudiantes que desean mejorar su inglés mientras viven y trabajan en un hermoso país, experimentando la auténtica vida irlandesa. El programa incluye 6 meses (25 semanas) de clases, un examen oficial y 8 semanas de vacaciones dentro de una visa de 8 meses.



## Inglés General 15 Horas

El curso de Inglés General de 15 horas se enfoca en las cuatro habilidades principales mientras desarrolla la gramática y el vocabulario individual de cada estudiante.

## Preparación para IELTS 15 Horas

Los estudiantes que están en nivel B2 o superior pueden cambiar de clase a Preparación para IELTS de 15 horas como alternativa al Inglés General.

## Examen de Salida

El programa incluye preparación para el Examen TIE, por lo que los estudiantes recibirán una calificación reconocida al final del curso.

## Talleres

Ofrecemos talleres gratuitos durante todo el año, incluido el Jobs Club, que ayuda a los estudiantes a preparar su CV y a prepararse para encontrar un trabajo remunerado.

## Actividades

Ofrecemos un variado programa de actividades sociales y culturales diseñado para ayudar a los estudiantes a hacer amigos y experimentar lo mejor de Irlanda.

## Excursiones de Fin de Semana

Ofrecemos excursiones guiadas exclusivas de ELI al menos una vez al mes, con excursiones públicas opcionales disponibles cada fin de semana.

## Requisitos para Estudiantes No Europeos: Seguro Médico y Protección del Estudiante

Ofrecemos un seguro médico integral como parte de nuestro paquete de servicios, lo que asegura que nuestros estudiantes estén atendidos en caso de enfermedad o accidente mientras están en Irlanda. También incluimos un Seguro de Protección del Estudiante, que protege el importe total de la matrícula en caso de que no podamos (ELI) ofrecer el programa.

## Seguro Médico

Todos los estudiantes inscritos en este programa cuentan con un seguro médico integral que cubre todos los costos médicos en caso de hospitalización en Irlanda.

## Protección del Estudiante

Todos los estudiantes inscritos en este programa cuentan con un Seguro de Protección de Estudiantes que protege el total de las tasas de matrícula en caso de que no podamos ofrecer el programa.

## Prueba de Fondos

Los estudiantes no Europeos deben registrarse en la inmigración local dentro de los 90 días posteriores a su llegada a Irlanda y deben proporcionar una comprobación de solvencia económica para cubrir gastos de vida y bienestar, €4,500 para países que no requieran visa y €10,000 para países que requieran visa al ingresar.

# PROGRAMA GLOBAL DE ESTUDIO Y TRABAJO PRECIOS

## Clases de inglés

	ELI Dublin		ELI Drogheda	
	Dame Street and Grand Canal		Merchant House	
Study Period	Morning 5 day	Afternoon 4 day	Morning 5 day	Afternoon 5 day
General English 15 Hours or IELTS 15	15 Hours	15 Hours	15 Hours	15 Hours
Brochure Tuition Fee	€4,250	€3,750	€3,750	€3,375
Application Fee	€50	€50	€50	€50
Medical Insurance	€100	€100	€100	€100
English Exam (TIE Exam)	€150	€150	€150	€150
1st Course Book	€50	€50	€50	€50
Learner Protection	✓ Included	✓ Included	✓ Included	✓ Included
<b>Package Price</b>	<b>€4,600</b>	<b>€4,100</b>	<b>€4,100</b>	<b>€3,725</b>

## Hospedaje

		ELI Dublin				ELI Drogheda				
		Breakfast and Dinner				Breakfast and Dinner				
Host Family										
Weeks		4	6	8	Extra	Weeks	4	6	8	Extra
Single	€ 280/Week	€ 1,120	€ 1,680	€ 2,240	€280	€260/week	€ 1,040	€ 1,560	€ 3,120	€260
Shared	€ 230/Week	€ 920	€ 1,380	€ 1,840	€230	€220/Week	€ 880	€ 1,320	€ 2,640	€220

Student Residence		Self-Catering				Self-Catering				
Weeks		4	6	8	Extra	Weeks	4	6	8	Extra
Single	€ 280/Week	€ 1,120	€ 1,680	€ 2,240	€280	€260/week	€ 1,040	€ 1,560	€ 3,120	€260
Shared	€ 230/Week	€ 920	€ 1,380	€ 1,840	€230	€220/Week	€ 880	€ 1,320	€ 2,640	€220
Premium	€ 360/Week	€ 1,440	€ 2,160	€ 2,880	€360					

## Cargos Administrativos

Admin Charges	Applied to all bookings		Applied as per booking requirements		
Application Fee	Application Fee	€50	Special Diet	Per Week	€30/week
Course Material - 1st Book	1st Course Book	€50	Arrival Transfer	Arrival Per Person	€80
Accommodation Fee	Accommodation Booking Fee	€50	Return Transfers	Arrival + Departure	€130

## Todos los paquetes incluyen:

- ✓ Inglés General 15 horas
- ✓ Exámen de Inglés (TIE Exam)
- ✓ Seguro Médico
- ✓ Primer libro del curso
- ✓ Ireland Employment Hub





# INSPIRANDO #ELISTORIES



**Pablo Ruiz**  
Paraguay



**Mariana Alejandra**  
Mexico



**Vanina Lafranchi**  
Uruguay



**Jose Aguilar**  
Bolivia



**Jaime Nieto**  
El Salvador



**Axel Egron**  
France



**Nursulyu Babayeva**  
Kazakhstan



**Shinji Nishikawa**  
Japan



**Pei-Yi Lo**  
Taiwan



**Eunji Yu**  
South Korea



**Felix Wong**  
Malaysia



**Ariunzaya Baasanjav**  
Mongolia







**ELI** ENGLISH  
LANGUAGE  
INSTITUTE



[elischools.com](https://elischools.com)



@elischools



@elischools



@elischools

